

SYSTÈMES MURAUX SANS CONDUITS

LENNOX^{MD}



LA SOLUTION QUI MARCHE LÀ OÙ LES AUTRES NE MARCHENT PAS.

LENNOX



LES SYSTÈMES MURAUX SANS CONDUITS LENNOX^{MD} OFFRENT CONFORT ET RENDEMENT TOUT AU LONG DE L'ANNÉE.

Un fonctionnement économe en énergie et une installation facile font des systèmes muraux sans conduits Lennox^{MD} une solution parfaite pour tous les environnements.

Les espaces commerciaux ne sont pas tous identiques. Certaines zones peuvent être difficiles à chauffer et à climatiser. D'autres peuvent être hors d'atteinte des systèmes à conduits classiques. Et d'autres encore peuvent tout simplement ne pas être adaptées aux grandes installations de chauffage et de climatisation. Pour ce genre de situations, Lennox offre une solution brillante et innovante : les systèmes muraux sans conduits Lennox.

APERÇU DES SYSTÈMES MURAUX SANS CONDUITS LENNOX :

- Jusqu'à 25,5 SEER2 et 12,6 HSPF2
- La conception à haute efficacité et la technologie de l'onduleur réduit la consommation d'énergie
- Une grande variété de tailles, de types d'unités intérieures et d'options de tension d'alimentation augmente la flexibilité des applications
- Compatibles avec les systèmes mono-zone et multi-zones
- Pas besoin de conduits
- Plage de températures extrêmes avec l'unité extérieure de la série ML
- Niveau sonore intérieur similaire à un murmure
- Le filtre à catalyseur froid réduit les composés organiques volatils dans l'air
- Installation et entretien faciles
- Fabrication, fiabilité et garanties exceptionnelles
- Peut aider à répondre aux exigences LEED pour l'efficacité et la qualité de l'air intérieur
- Complète la gamme étendue de produits VRF Lennox^{MD}

LES AUTRES AVANTAGES COMPRENNENT :

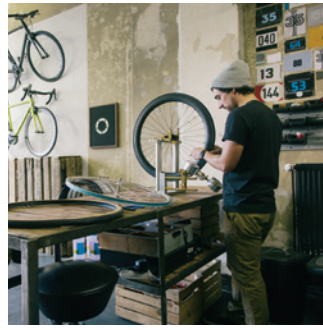
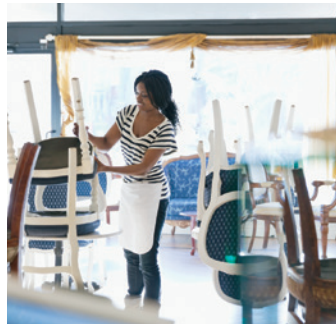
- Une version plus compacte d'un système sans conduits traditionnel
- Composés d'un condenseur extérieur relié à une ou plusieurs unités intérieures autonomes puissantes
- Extrêmement silencieux et éco-énergétiques

Avec les systèmes muraux sans conduits Lennox, les entreprises peuvent profiter d'un chauffage ou d'une climatisation dans des zones auparavant inconfortables, tout en utilisant intelligemment l'énergie toute l'année. Et surtout, les systèmes muraux sans conduits Lennox sont les seuls systèmes sans conduits bénéficiant de l'expertise et du soutien étendu de Lennox.

UN CONFORT PARFAIT POUR PRATIQUEMENT TOUTES LES APPLICATIONS.

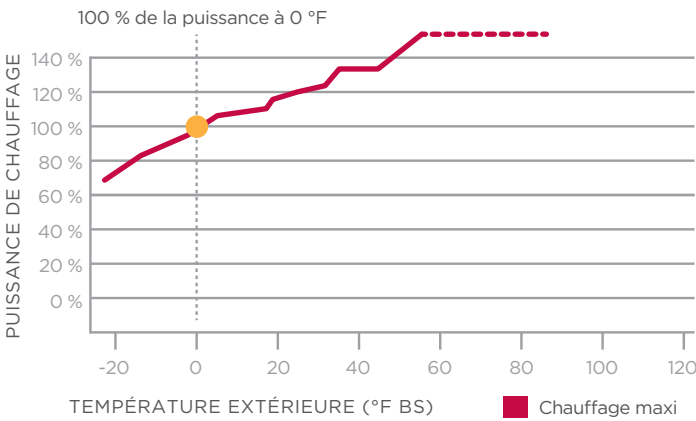
Les systèmes muraux sans conduits Lennox offrent une climatisation et un chauffage extrêmement efficaces pour les environnements de toutes sortes, y compris :

- Bureaux
- Hôtels
- Salles de serveurs
- Additions aux bâtiments
- Salles d'ascenseur
- Salles de classe
- Églises
- Restaurants
- Aide à la vie autonome
- Résidentiel

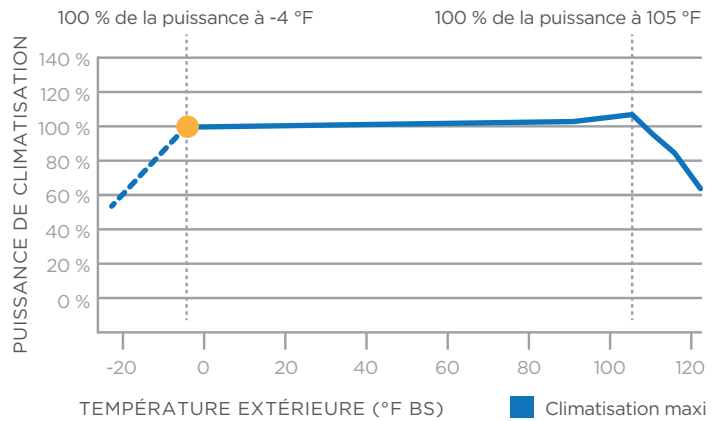


THERMOPOMPES POUR TEMPÉRATURES AMBIANTES FAIBLES OU ÉLEVÉES

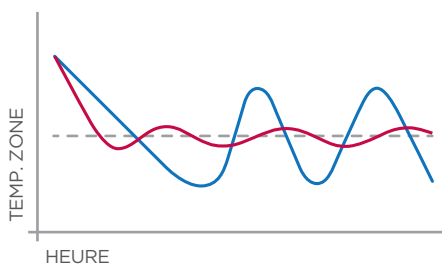
Qu'elles fonctionnent en mode chauffage ou climatisation, les thermopompes murales sans conduits Lennox pour faibles températures ambiantes fonctionneront à pleine capacité, même à des températures aussi basses que 0 °F. De plus, une plage de fonctionnement étendue de -22 à 122 °F signifie que ces unités assureront le confort des occupants, même lorsque les températures extérieures sont extrêmes.



Remarque : MLA018S4S-1P Rendement de chauffage maxi indiqué; données illustrées à 57 °F mais l'unité fonctionne efficacement à 86 °F (indiqué par la ligne pointillée); 70 °F entrant dans l'unité intérieure.



Remarque : MLA018S4S-1P Rendement de climatisation maxi indiqué; données illustrées à -4 °F mais l'unité fonctionne efficacement à -22 °F (indiqué par la ligne pointillée); 67 °F BH entrant dans l'unité intérieure.



CONFORT ACCRU GRÂCE À LA VITESSE VARIABLE

Les systèmes muraux sans conduits Lennox utilisent la technologie de l'onduleur à la pointe de l'industrie. En augmentant ou en réduisant la puissance du compresseur, comme le fait un variateur de lumière, les températures de consigne peuvent être atteintes plus rapidement et maintenues avec plus de précision qu'avec des systèmes traditionnels, assurant ainsi un meilleur contrôle de la température et des économies d'énergie.

- Vitesse variable
- Climatiseur standard

ASSOCIATION DE LA TECHNOLOGIE ET DE L'EXPERTISE.

En choisissant les systèmes muraux sans conduits Lennox^{MD}, vous faites un choix très judicieux.

Parce que vous ne bénéficiez pas seulement des avantages de la technologie sans conduits, mais également des avantages de l'ensemble de l'entreprise qui la soutient.

HISTORIQUE

Les systèmes muraux sans conduits Lennox s'appuient sur plus d'un siècle d'expérience en matière de chauffage et de climatisation. Lennox connaît parfaitement le confort domestique.

QUALITÉ

Les systèmes muraux sans conduits Lennox ont été largement testés et éprouvés pour s'assurer qu'ils répondent aux normes rigoureuses de Lennox en matière de fiabilité.

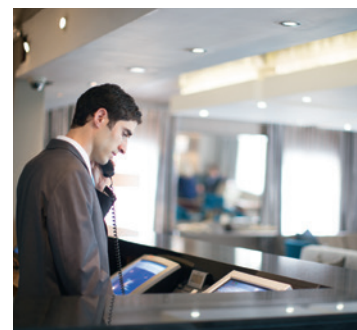
EXPERTISE

En choisissant les systèmes muraux sans conduits Lennox, vous choisissez technologie et expertise. Les professionnels du CVAC de Lennox comprennent les défis auxquels sont confrontés les ingénieurs et les entrepreneurs lors de la conception et de la spécification d'un système de chauffage et de climatisation; c'est pourquoi vous trouverez autant de ressources disponibles.



L'application mobile VRF & Mini-Splits Lennox^{MD}

Une multitude d'outils utiles pour les entrepreneurs, y compris un calculateur de charge de réfrigérant, une base de données des codes d'erreur, des publications techniques et plus encore. Disponible sur App Store et Google Play.



La garantie Mini-Split Lennox

Les systèmes muraux sans conduits Lennox sont assortis de la protection synonyme de tranquillité d'esprit que procure une option de garantie prolongée de 12 ans sur le compresseur, les pièces couvertes et les composants*.

*Les composants couverts, y compris le compresseur, peuvent être admissibles pour une garantie limitée de 12 ans. Vous devez enregistrer l'équipement en ligne sur www.lennoxregistration.com dans les 60 jours suivant l'installation (sauf en Californie et au Québec), faute de quoi la garantie de base Lennox restera applicable. S'applique aux applications résidentielles et commerciales. Voir les détails sur le certificat de garantie.

CONÇUS POUR LE CONFORT DES ESPACES COMMERCIAUX.

Les systèmes muraux sans conduits Lennox comprennent des fonctions intelligentes qui garantissent un fonctionnement fiable et un contrôle précis de la température.



À LA POINTE DE L'INDUSTRIE

La technologie de l'onduleur intégrée dans chaque enceinte assure un rendement efficace aux températures extérieures les plus extrêmes, les modèles de la série ML pour faibles températures ambiantes conservant 100 % de leur capacité à 0 °F et fonctionnant efficacement à des températures aussi basses que -22 °F - la température de fonctionnement négative la plus basse de l'industrie - à la fois en mode chauffage et climatisation.



DES TECHNOLOGIES QUI PERMETTENT DE FAIRE LE TRAVAIL

Les systèmes muraux sans conduits Lennox sont conçus pour être ultra-silencieux, avec des niveaux sonores intérieurs aussi faibles que 24 dBA.



ADMISSIBILITÉ AUX REMISES ET CONFORMITÉ GOUVERNEMENTALE

Parce que de nombreux systèmes muraux sans conduits Lennox sont certifiés ENERGY STAR^{MD}, ils peuvent rendre les entreprises éligibles aux remises et incitations concédées par les fournisseurs d'énergie locaux.



DES CARACTÉRISTIQUES QUI PERMETTENT D'ÉCONOMISER DE L'ÉNERGIE ET DE RÉDUIRE LES COÛTS

Les systèmes muraux sans conduits Lennox offrent une efficacité extrême grâce à un fonctionnement par onduleur d'une grande précision. Les systèmes certifiés ENERGY STAR ont des efficacités pouvant atteindre 25,5 SEER2 et 12,6 HSPF2.



FACILITÉ D'INSTALLATION ET D'ENTRETIEN

Les systèmes muraux sans conduits Lennox sont conçus pour permettre un entretien facile et rapide. De plus, les pièces communes aux différents modèles extérieurs simplifient leur remplacement. La conception inversée des boîtiers électriques réduit jusqu'à 70 % l'accumulation de poussière et d'eau. Des accessoires tels que supports, protections contre la grêle et pattes de fixation murales sont disponibles. Toutes les unités sont assemblées en usine (tuyauterie et câblage internes).



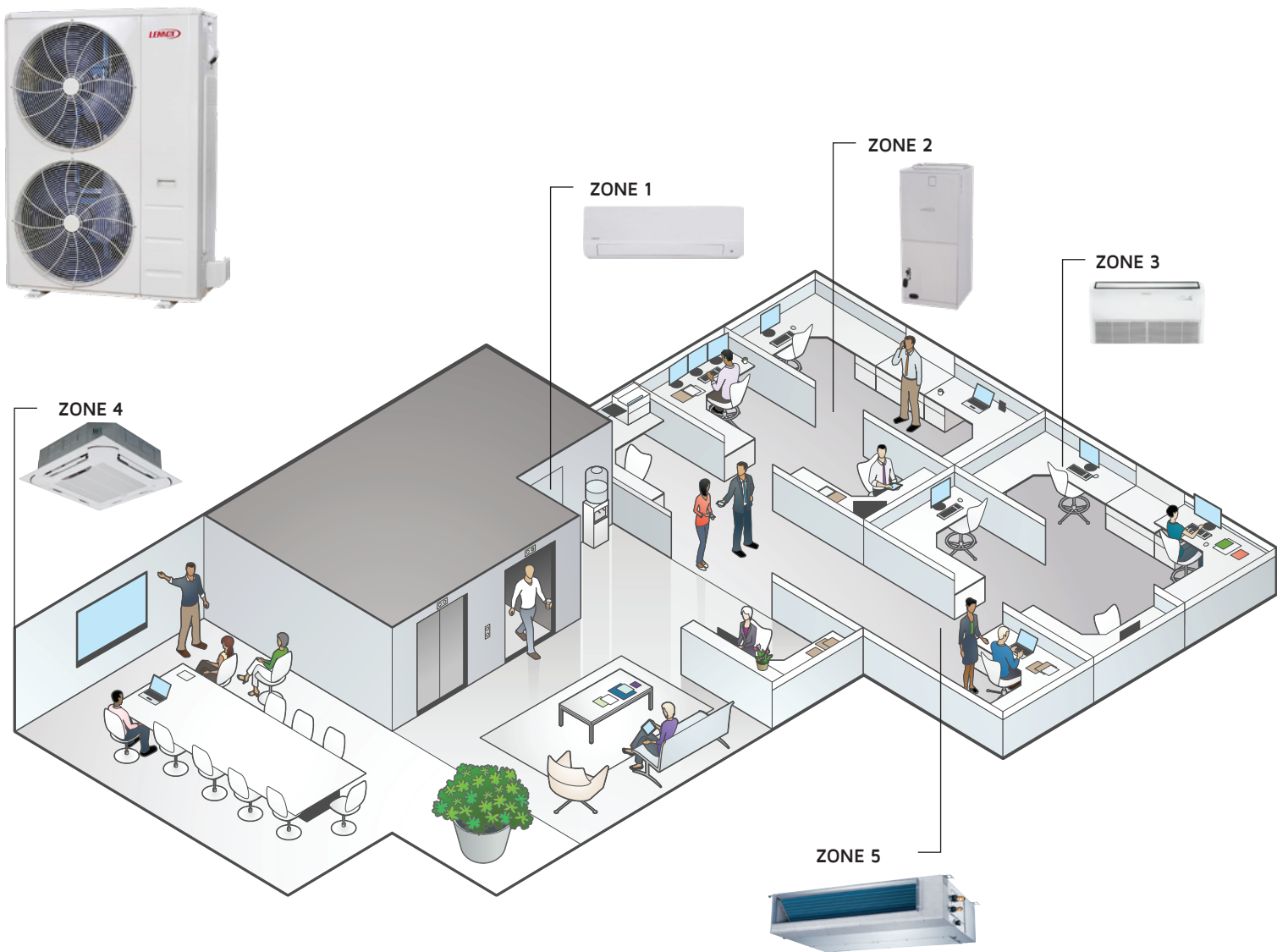
AMÉLIORATION DU CONFORT ET DU CONTRÔLE

Selon les types d'unité que vous utilisez pour créer votre système, jusqu'à cinq espaces différents peuvent bénéficier de leur propre confort de chauffage ou de climatisation, l'unité intérieure de chaque espace étant reliée à une seule unité extérieure. Des télécommandes et contrôleurs câblés programmables sont disponibles pour tous les systèmes muraux sans conduits. De plus, les systèmes muraux sans conduits Lennox peuvent être contrôlés par le contrôleur central VRF Lennox pour une intégration complète et transparente.



SYSTÈMES MULTI-ZONES

Pour les grandes surfaces ou pour plusieurs petites surfaces proches les unes des autres, les systèmes muraux sans conduits multi-zones Lennox^{MD} offrent flexibilité, confort et contrôle individuel de la température. En utilisant différents types et tailles d'unité en fonction de votre application, jusqu'à cinq espaces différents peuvent bénéficier de leur propre confort de chauffage ou de climatisation, l'unité intérieure de chaque espace étant reliée à une seule unité extérieure.



UNITÉS INTÉRIEURES CONÇUES POUR OFFRIR UN ENVIRONNEMENT PLUS CONFORTABLE.

Une large gamme de types et de puissances d'unités intérieures permet de concevoir la solution adaptée à chaque application.



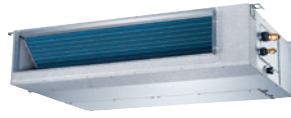
UNITÉ INTÉRIEURE MURALE SANS CONDUITS

- 6 000–36 000 BTU/H
- Options 115 V et 208-230 V
- Ventilateur à trois vitesses
- Trois sorties de réfrigérant
- Capteur d'humidité et d'occupation intégré



UNITÉ INTÉRIEURE DE PLAFOND À CASSETTE SANS CONDUITS

- 9 000–48 000 BTU/H
- 208-230 V
- Panneau de refoulement de l'air à 360°
- Ventilateur à quatre vitesses
- Pompe à condensat intégrée



UNITÉ INTÉRIEURE AVEC CONDUITS POUR PRESSION STATIQUE MOYENNE

- 9 000–48 000 BTU/H
- 208-230 V
- Conception compacte peu épaisse
- Ventilateur à trois vitesses
- Pompe à condensat intégrée
- Plusieurs ouvertures pour le refoulement de l'air
- Support de chauffage auxiliaire en option



UNITÉ INTÉRIEURE SANS CONDUITS MONTÉE AU SOL/PLAFOND

- 12 000–48 000 BTU/H
- 208-230 V
- Ventilateur à trois vitesses
- Deux orientations d'installation*
- Points d'accès multiples pour les conduites de réfrigérant



VENTILO-CONVECTEUR MULTI-POSITIONS, AVEC CONDUITS, UNITÉ INTÉRIEURE

- 18 000–60 000 BTU/H
- 208-230 V
- Applications multi-positions (configuration ascendante, descendante ou horizontale)
- Réchauffeurs électriques à installer sur place disponibles en option



UNITÉ INTÉRIEURE SANS CONDUITS MONTÉE AU SOL

- 12 000 BTU/H
- 208-230 V
- Installation verticale au sol ou sur le mur
- Ventilateur à trois vitesses

Un certain nombre de fonctions d'automatisation et de confort permettent aux occupants de travailler dans leur environnement idéal sans se poser de questions :

NIVEAU SONORE SIMILAIRE À UN MURMURE Le système fonctionne avec des niveaux sonores aussi faibles que 24 dBA.

PANNEAU D'AFFICHAGE À DEL AVEC RÉCEPTEUR INFRAROUGE Affiche l'état de fonctionnement et les codes pour l'entretien et la maintenance.

MINUTERIE 24 HEURES Permet aux utilisateurs d'allumer ou d'éteindre automatiquement l'appareil à l'heure qu'ils souhaitent.

FILTRE LAVABLE Préserve la qualité de l'air intérieur et réduit les déchets.

RACCORDS ÉVASÉS Équipées de raccords évasés pour des connexions rapides et fiables.

FONCTION DE PRÉCHAUFFAGE Empêche le fonctionnement en mode chauffage tant que le serpentin intérieur n'est pas suffisamment chaud.

AUTO-NETTOYAGE Les unités murales sont auto-nettoyantes pour éviter la formation de moisissures et de bactéries.

REDÉMARRAGE AUTOMATIQUE Reprend automatiquement le fonctionnement normal après une coupure de courant.

FONCTION DE SUIVI Maintient la température de consigne à proximité de l'utilisateur avec une extrême précision.

CONTRÔLEURS

Des télécommandes et contrôleurs câblés programmables sont disponibles pour tous les systèmes. De plus, les systèmes muraux sans conduits Lennox^{MD} peuvent être contrôlés par le contrôleur central VRF Lennox pour une intégration complète et transparente.



THERMOPOMPES MURALES SANS CONDUITS DE LA SÉRIE MP

Puissants et pratiques, les systèmes muraux sans conduits Lennox de la série MP assurent un chauffage et une climatisation flexibles dans de nombreuses applications mono-zone et multi-zones.

- Indices d'efficacité SEER2 maxi de 24,6 et HSPF2 maxi de 11,5
- Compatibles avec les systèmes mono-zone et multi-zones :
 - Mono-zone disponibles de 0,75 à 5 tonnes
 - Multi-zones disponibles de 1,5 à 5 tonnes; supportent jusqu'à 5 zones
- Alimentent les unités intérieures, ce qui permet un raccordement électrique unique
- Bruit de fonctionnement aussi faible que 53 dBA
- Disponibles en 208-230 V et 115 V monophasé
- Fabrication, fiabilité et garanties exceptionnelles
- Le chauffage du bac de base, standard sur chaque appareil, empêche la formation de glace pendant les opérations de chauffage
- Peuvent aider à répondre aux exigences LEED pour l'efficacité et la qualité de l'air intérieur
- Complètent la gamme étendue de produits VRF Lennox



Spécifications de rendement des systèmes muraux sans conduits de la série MP

	TONNES NOM.	MODÈLE EXTÉRIEUR	CLIMATISATION			CHAUFFAGE		CARACTÉRISTIQUES PHYSIQUES DU MODÈLE EXTÉRIEUR	
			Puissance (Btu/h)	SEER2	EER2	Puissance (Btu/h)	HSPF2	DIMENSIONS H x L x P (PO)	POIDS NET (LIVRES)
SYSTÈMES SANS CONDUITS MONO-ZONE	1	MPC012S4S-1L*	12 000	23,5	13,0	12 100	10,0	21-7/8 X 32-7/8 X 12-3/8	67
	0,75	MPC009S4S-1P	9 000	20,0	13,0	10 000	10,0	21-7/8 X 32-7/8 X 12-3/8	64
	1	MPC012S4S-1P	12 000	24,6	13,7	12 000	10,7	21-7/8 X 32-7/8 X 12-3/8	64
	1,5	MPC018S4S-1P	18 000	23,5	12,4	19 000	10,7	26-1/2 X 37-5/8 X 15	95
	2	MPC024S4S-1P	24 000	22,0	14,0	25 000	9,9	31-7/8 X 40-1/2 X 18	125
	2,5	MPC030S4S-1P	29 800	20,0	11,4	30 000	9,2	31-7/8 X 40-1/2 X 18	142
	3	MPC036S4S-1P	36 000	19,2	9,4	38 000	8,7	31-7/8 X 40-1/2 X 18	155
4	MPC048S4S-1P	48 000	18,5	9,5	50 000	9,8	44-5/8 X 41-1/8 X 16-3/8	219	
SYSTÈMES AVEC CONDUITS MONO-ZONE	0,75	MPC009S4S-1P	9 000	21,0	13,5	10 000	11,5	21-7/8 X 32-7/8 X 12-3/8	64
	1	MPC012S4S-1P	12 000	21,5	12,5	12 000	10,5	21-7/8 X 32-7/8 X 12-3/8	64
	1,5	MPC018S4S-1P	17 800	20,5	12,5	20 000	11,0	26-1/2 X 37-5/8 X 15	95
	2	MPC024S4S-1P	24 000	21,5	12,6	24 600	11,2	31-7/8 X 40-1/2 X 18	125
	3	MPC036S4S-1P	36 000	16,7	9,0	40 000	11,5	31-7/8 X 40-1/2 X 18	155
	4	MPC048S4S-1P	48 000	17,4	9,2	50 000	10,3	52-1/2 X 41-1/8 X 16-3/8	219
5	MPC060S4S-1P	57 000	16	9,6	60 000	8,5	52-1/2 X 41-1/8 X 16-3/8	218	
SYSTÈMES SANS CONDUITS MULTI-ZONES	1,5	MPC018S4M-1P	18 000	22,9	13,9	19 000	10,5	26-1/2 X 39 X 15	100
	2	MPC024S4M-1P	24 000	24,6	13,4	25 000	10,0	26-1/2 X 39 X 15	140
	2,5	MPC030S4M-1P	28 000	24,6	12,7	28 000	9,3	26-1/2 X 39 X 15	140
	3	MPC036S4M-1P	36 000	23,9	11,7	37 000	9,3	31-7/8 X 40-3/4 X 18	169
	4	MPC048S4M-1P	48 000	23,4	12,2	48 000	8,7	52-1/2 X 41-3/4 X 17-5/8	224
SYSTÈMES AVEC CONDUITS MULTI-ZONES	1,5	MPC018S4M-1P	18 000	19,0	12,0	19 000	9,8	26-1/2 X 39 X 15	100
	2	MPC024S4M-1P	24 000	16,0	11,7	24 000	8,6	26-1/2 X 39 X 15	140
	2,5	MPC030S4M-1P	28 000	20,7	11,7	28 000	9,2	26-1/2 X 39 X 15	140
	3	MPC036S4M-1P	36 000	20,0	11,0	37 000	9,2	31-7/8 X 40-3/4 X 18	169
	4	MPC048S4M-1P	49 000	20,0	10,8	50 000	9,7	52-1/2 X 41-3/4 X 17-5/8	224

Tous les systèmes muraux sans conduits sont testés et évalués conformément à la norme ANSI/AHRI 210/240. Valeurs de climatisation : air extérieur à 95 °F (35 °C) et air passant sur le serpent intérieur à 80 °F (27 °C) bs/67 °F (19 °C) bh. Valeurs de chauffage : air extérieur 47 °F (8 °C) bs/43 °F (6 °C) bh et air passant sur le serpent intérieur à 70 °F (21 °C). REMARQUE : En raison de l'engagement de Lennox envers l'amélioration permanente de la qualité, les caractéristiques, valeurs et dimensions peuvent être modifiées. Toutes les valeurs indiquées correspondent au modèle le plus performant dans la catégorie de puissance.
* Système 115 V

THERMOPOMPES MURALES SANS CONDUITS POUR FAIBLES TEMPÉRATURES AMBIANTES DE LA SÉRIE ML

Efficaces, fiables et silencieuses, les thermopompes murales sans conduits Lennox^{MD} de la série ML assurent un confort intérieur maximal même lorsque les températures extérieures sont négatives.

- 100 % de puissance de climatisation et jusqu'à 100 % de puissance de chauffage à 0 °F sur une large plage de températures ambiantes :
 - Climatisation : -22 à 122 °F – Chauffage : -22 à 86 °F
- Indices d'efficacité SEER2 maxi de 25,5 et HSPF2 maxi de 12,6
- Compatibles avec les systèmes mono-zone et multi-zones :
 - Mono-zone disponibles de 0,75 à 4 tonnes
 - Multi-zones disponibles de 1,5 à 4 tonnes; supportent jusqu'à 5 zones
- Alimentent les unités intérieures, ce qui permet un raccordement électrique unique
- Bruit de fonctionnement aussi faible que 54,5 dB
- Disponibles en 208-230 V monophasé
- Fabrication, fiabilité et garanties exceptionnelles
- Le chauffage du bac de base, standard sur chaque appareil, empêche la formation de glace pendant les opérations de chauffage
- Peuvent aider à répondre aux exigences LEED pour l'efficacité et la qualité de l'air intérieur
- Complètent la gamme étendue de produits VRF Lennox



Spécifications de rendement des systèmes muraux sans conduits de la série ML

	TONNES NOM.	MODÈLE EXTÉRIEUR	CLIMATISATION			CHAUFFAGE		CARACTÉRISTIQUES PHYSIQUES DU MODÈLE EXTÉRIEUR	
			PUISSANCE (BTU/H)	SEER2	EER2	PUISSANCE (BTU/H)	HSPF2	DIMENSIONS H X L X P (PO)	POIDS NET (LIVRES)
SYSTÈMES SANS CONDUITS MONO-ZONE	0,75	MLB009S4S-1P	9 000	20,5	13,0	11 800	10,2	21-7/8 X 34-3/8 X 13-5/8	74
	1	MLB012S4S-1P	12 000	25,5	13,5	12 000	10,4	21-7/8 X 34-3/8 X 13-5/8	74
	1,5	MLB018S4S-1P	18 000	21,5	12,5	18 000	11,2	26-1/2 X 37-5/8 X 15	101
	2	MLB024S4S-1P	24 000	21,5	13,0	29 000	11,4	31-7/8 X 40-1/2 X 18	135
	3	MLB036S4S-1P	36 000	19,4	9,5	39 000	10,5	44-5/8 X 41-1/8 X 16-3/8	220
	4	MLB048S4S-1P	48 000	16,8	8,3	51 000	10,7	44-5/8 X 41-1/8 X 16-3/8	227
SYSTÈMES AVEC CONDUITS MONO-ZONE	0,75	MLB009S4S-1P	9 000	23,0	14,0	10 000	12,0	21-3/4 X 34-1/4 X 12-3/4	74
	1	MLB012S4S-1P	12 000	21,5	13,0	12 000	11,5	21-3/4 X 34-1/4 X 12-3/4	74
	1,5	MLB018S4S-1P	16 500	19,6	12,5	19 000	11,0	26-1/2 X 37-5/8 X 15	101
	2	MLB024S4S-1P	24 000	20,6	12,5	24 600	12,6	31-7/8 X 40-1/2 X 18	135
	3	MLB036S4S-1P	36 000	17,5	9,0	40 000	11,5	44-5/8 X 41-1/8 X 16-3/8	220
	4	MLB048S4S-1P	48 000	16	8,7	50 000	10,8	52-1/2 X 41-1/8 X 16-3/8	227
SYSTÈMES SANS CONDUITS MULTI-ZONES	1,5	MLB018S4M-1P	19 000	22,0	12,5	20 000	9,8	36-1/2 X 40-3/4 X 18	138
	2,5	MLB024S4M-1P	28 000	23,0	12,5	28 000	10,6	36-1/2 X 40-3/4 X 18	168
	3	MLB036S4M-1P	36 000	22,2	13,6	36 400	10,3	52-1/2 X 41-3/4 X 17-5/8	224
	4	MLB048S4S-1P	48 000	21,8	11,7	49 000	9,8	44-5/8 X 41-3/4 X 17-5/8	239
SYSTÈMES AVEC CONDUITS MULTI-ZONES	1,5	MLB018S4M-1P	18 500	18,5	12,0	19 000	9,3	36-1/2 X 40-3/4 X 18	138
	2,5	MLB030S4M-1P	28 000	20,0	11,5	28 000	9,5	36-1/2 X 40-3/4 X 18	168
	3	MLB036S4M-1P	36 000	19,0	11,3	37 000	10,0	52-1/2 X 41-3/4 X 17-5/8	224
	4	MLB048S4S-1P	48 000	20,9	11,7	50 000	8,9	52-1/2 X 41-3/4 X 17-5/8	239

Tous les systèmes muraux sans conduits sont testés et évalués conformément à la norme ANSI/AHRI 210/240. Valeurs de refroidissement, air extérieur à 35 °C (95 °F) et air passant sur le serpentin intérieur à 27 °C (80 °F) bs/19 °C (67 °F) bh. Valeurs de chauffage : air extérieur 47 °F (8 °C) bs/43 °F (6 °C) bh et air passant sur le serpentin intérieur à 70 °F (21 °C). REMARQUE : En raison de l'engagement de Lennox envers l'amélioration permanente de la qualité, les caractéristiques, valeurs et dimensions peuvent être modifiées. Toutes les valeurs indiquées correspondent au modèle le plus performant dans la catégorie de puissance.

THERMOPOMPES MURALES SANS CONDUITS À EFFICACITÉ STANDARD DE LA SÉRIE MH

- Indices d'efficacité SEER2 maxi de 21,7 et HSPF2 maxi de 11
- Mono-zone disponibles de 0,75 à 2 tonnes
- Alimentent les unités intérieures, ce qui permet un raccordement électrique unique
- Bruit de fonctionnement aussi faible que 52 dBA
- Disponibles en 208-230 V et 115 V monophasé



Spécifications de rendement des systèmes muraux sans conduits de la série MH

	TONNES NOM.	MODÈLE EXTÉRIEUR	MODÈLE INTÉRIEUR	CLIMATISATION			CHAUFFAGE		CARACTÉRISTIQUES PHYSIQUES			
				PUISSANCE (BTU/H)	SEER2	EER2	PUISSANCE (BTU/H)	HSPF2	DIMENSIONS MODÈLE EXTÉRIEUR H X L X P (PO)	POIDS NET MODÈLE EXTÉRIEUR (LIVRES)	DIMENSIONS MODÈLE INTÉRIEUR H X L X P (PO)	POIDS NET MODÈLE INTÉRIEUR (LIVRES)
SYSTÈMES SANS CONDUITS MONO-ZONE	0,75	MHBO09S4S-1L*	MWHB009S4-1L*	9 000	21,5	12,5	10 000	9,1	21-7/8 X 32-7/8 X 11-1/4	58	11-1/2 X 28-3/4 X 8-1/8	18
	1	MHBO12S4S-1L*	MWHB012S4-1L*	12 000	20,8	10,3	12 000	8,7	21-7/8 X 32-7/8 X 11-1/4	63	11-5/8 X 31-3/4 X 7-7/8	19
	0,75	MHBO09S4S-1P	MWHB009S4-1P	9 000	21,7	12,6	10 000	9,4	21-7/8 X 32-7/8 X 11-1/4	55	11-1/2 X 28-3/4 X 8-1/8	18
	1	MHBO12S4S-1P	MWHB012S4-1P	12 000	21,4	10,8	12 000	9,2	21-7/8 X 32-7/8 X 11-1/4	60	11-5/8 X 31-3/4 X 7-7/8	19
	1,5	MHBO18S4S-1P	MWHB018S4-1P	18 000	19,5	11,0	18 800	8,7	21-7/8 X 34-1/2 X 12-1/2	74	12-3/4 X 38-1/4 X 9-1/8	25
	2	MHBO24S4S-1P	MWHB024S4-1P	24 000	18,5	9,5	24 000	8,6	26-1/2 X 37-1/2 X 13-3/4	98	13-1/4 X 42-5/8 X 9-3/8	30

CLIMATISEURS MURAUX SANS CONDUITS À EFFICACITÉ STANDARD DE LA SÉRIE MC

- Indices d'efficacité SEER2 pouvant atteindre 21
- Mono-zone disponibles de 0,75 à 2 tonnes
- Alimentent les unités intérieures, ce qui permet un raccordement électrique unique
- Bruit de fonctionnement aussi faible que 51 dBA
- Disponibles en 208-230 V et 115 V monophasé



Spécifications de rendement des systèmes muraux sans conduits de la série MC

	TONNES NOM.	MODÈLE EXTÉRIEUR	MODÈLE INTÉRIEUR	CLIMATISATION			CARACTÉRISTIQUES PHYSIQUES			
				PUISSANCE (BTU/H)	SEER2	EER2	DIMENSIONS MODÈLE EXTÉRIEUR H X L X P (PO)	POIDS NET MODÈLE EXTÉRIEUR (LIVRES)	DIMENSIONS MODÈLE INTÉRIEUR H X L X P (PO)	POIDS NET MODÈLE INTÉRIEUR (LIVRES)
SYSTÈMES SANS CONDUITS MONO-ZONE	0,75	MCB009S4S-1P	MWCB009S4-1P	9 000	20,5	12,5	19-1/2 X 31-1/8 X 10	48	11-1/2 X 28-3/4 X 8-1/8	18
	1	MCB012S4S-1L	MWCB012S4-1L	11 500	21,0	11,9	19-1/2 X 31-1/8 X 10	51	11-5/8 X 31-3/4 X 7-7/8	20
	1	MCB012S4S-1P	MWCB012S4-1P	11 400	21,0	12,0	19-1/2 X 31-1/8 X 10	49	11-5/8 X 31-3/4 X 7-7/8	19
	1,5	MCB018S4S-1P	MWCB018S4-1P	17 400	21,0	11,3	21-7/8 X 32-7/8 X 11-1/4	62	12-3/4 X 38-1/4 X 9-1/8	25
	2	MCB024S4S-1P	MWCB024S4-1P	22 000	20,0	10,2	21-7/8 X 34-1/2 X 12-1/2	68	13-1/4 X 42-5/8 X 9-3/8	30

THERMOPOMPE MURALE DE 3 TONNES

Sur la base des thermopompes murales sans conduits de la série MP, le système mural 3PB/3WMB de 3 tonnes constitue une extension de la gamme de thermopompes standard, offrant une flexibilité d'application encore plus importante. L'unité murale de 3 tonnes appariée à sa propre unité extérieure de 3 tonnes est vendue en tant que système.

	TONNES NOM.	MODÈLE EXTÉRIEUR	MODÈLE INTÉRIEUR	CLIMATISATION			CHAUFFAGE		CARACTÉRISTIQUES PHYSIQUES			
				PUISSANCE (BTU/H)	SEER2	EER2	PUISSANCE (BTU/H)	HSPF2	DIMENSIONS MODÈLE EXTÉRIEUR H X L X P (PO)	POIDS NET MODÈLE EXTÉRIEUR (LIVRES)	DIMENSIONS MODÈLE INTÉRIEUR H X L X P (PO)	POIDS NET MODÈLE INTÉRIEUR (LIVRES)
SYSTÈME SANS CONDUITS MONO-ZONE	3	3PB036S4S-1P	3WMB036S4-1P	36 000	16,0	8,6	36 000	7,5	31 -7/8 X 40-5/8 X 15-7/8	146	13-1/2 X 46-3/4 X 10-1/4	40

Tous les systèmes muraux sans conduits sont testés et évalués conformément à la norme ANSI/AHRI 210/240. Valeurs de refroidissement, air extérieur à 35 °C (95 °F) et air passant sur le serpentin intérieur à 27 °C (80 °F) bs/19 °C (67 °F) bh. Valeurs de chauffage : air extérieur 47 °F (8 °C) bs/43 °F (6 °C) bh et air passant sur le serpentin intérieur à 70 °F (21 °C). REMARQUE : En raison de l'engagement de Lennox envers l'amélioration permanente de la qualité, les caractéristiques, valeurs et dimensions peuvent être modifiées. Toutes les valeurs indiquées correspondent au modèle le plus performant dans la catégorie de puissance.

* Système 115 V

SOLUTIONS POUR UN CONFORT SUR MESURE

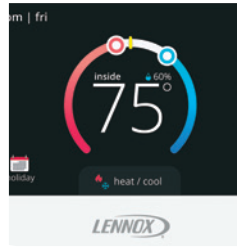
Ne choisissez pas seulement un produit Lennox, choisissez un système de confort commercial Lennox^{MD}.

Ces solutions de CVAC complètes offrent les outils nécessaires pour créer un environnement sain et confortable.



UNITÉS AUTONOMES

- Unités de toit Model L^{MD}
- Unités de toit Enlight^{MD}
- Unités de toit Xion^{MD}
- Unités de toit Raider^{MD}
- Unités de toit Energence^{MD}



CONTRÔLEURS COMMERCIAUX

- Système de contrôle CORE Lennox^{MD}
- Système de contrôle Prodigy^{MD}
- Thermostats et capteurs Lennox Commercial



VRF

- Unités extérieures
- Unités intérieures
- Contrôleurs
- Accessoires



SYSTÈMES MURAUX SANS CONDUITS

- Thermopompes murales sans conduits
- Thermopompes murales sans conduits pour faible température ambiante
- Unités intérieures
- Contrôleurs



CHAUFFAGE

- Aérothermes
- Générateurs d'air chaud à conduits
- Générateurs d'air chaud



QUALITÉ DE L'AIR INTÉRIEUR

- Système de déshumidification Humiditol^{MD}
- Ventilation sur demande
- Filtres MERV à haute efficacité
- Lampes UVC
- Ioniseurs bipolaires à pointe d'aiguille



SYSTÈMES BI-BLOCS

- Grands et petits systèmes bi-blocs de la série Elite^{MD}
- Petits systèmes bi-blocs de la série Merit^{MD}
- Ventilateurs-convecteurs
- Évaporateurs intérieurs



© 2024 Lennox Industries Inc.

Pour obtenir la liste complète des marques de commerce déposées et enregistrées en vertu de la Common Law appartenant à Lennox Industries Inc., veuillez visiter le site www.lennox.com.